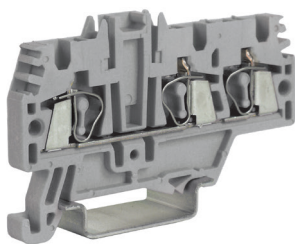
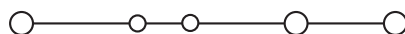


Серия НММ. 1 ввод и 2 вывода


Внешний вид



Электрическая схема

Назначение:

- коммутация проводников сечением от 0,2 до 6 мм².

Условия монтажа:

- крепление на рейку типа OMEGA.
- Отличительные особенности:**
- система втычных перемычек.

Характеристики:

- цвета – серый, синий.

Характеристики	Значения
Номинальное напряжение, В	500 – для зажимов на 1,5 мм ² 800 – для зажимов на сечение от 2,5 до 6 мм ²
Номинальное импульсное напряжение U _{имп} , кВ	8
Класс горючести	V0
Температура эксплуатации, °С	от –40 до +80
Материал корпуса	полиамид
Материал токопроводящих элементов	никелированная латунь

Сечение номинальное, мм ²		1,5	2,5	4
Тип зажима		НММ.1/1+2	НММ.2/1+2	НММ.4/1+2
Код зажима	серый	ZHM410GR	ZHM510GR	ZHM210GR
	синий	ZHI410	ZHI510	ZHI210
Диапазон сечений, мм ²	1 проводник	0,2–2,5	0,2–4	0,2–6
	2 проводника одинакового сечения	0,2–0,75	0,2–1,5	0,2–1,5
	1 проводник с наконечником	0,2–1,5	0,2–2,5	0,2–4
	2 проводника в двойном наконечнике	0,5–0,75	0,5–1,5	0,5–2,5
Сила тока номинальная, А		17,5	24	32
Сила тока для перемычки, А		17,5	24	32
Размеры после установки на DIN-рейку, мм Высота x Длина x Толщина		OMEGA 3: 43x56x4,2	OMEGA 3: 41x66x5,2	OMEGA 3: 45x78x6,2

Аксессуары

Торцевой изолятор	серый	ZHM411GR	ZHM511GR	ZHM211GR
	синий	ZHI411	ZHI511	ZHI211
Перемычки без изоляции	2 полюса	ZPTC0102	ZPTC0302	ZPTC0502
	3 полюса	ZPTC0103	ZPTC0303	ZPTC0503
	5 полюсов	ZPTC0105	ZPTC0305	ZPTC0505
	10 полюсов	ZPTC0110	ZPTC0310	ZPTC0510
	X полюсов	ZPTC0100 (50 полюсов)	ZPTC0300 (47 полюсов)	ZPTC0500 (40 полюсов)
Маркировка для перемычек		ZPTC0990	ZPTC0990	ZPTC0990
Перемычки с изоляцией (красная)	2 полюса	–	ZPTP0302R	ZPTP0502R
	3 полюса	–	ZPTP0303R	ZPTP0503R
	5 полюсов	–	ZPTP0305R	ZPTP0505R
	10 полюсов	–	ZPTP0310R	ZPTP0510R
	30 полюсов	–	ZPTP0330R	ZPTP0530R
Изолирующие разделители для перемычек	для разделения 2-х перемычек	ZDF500	–	–
Разделитель		ZDH02R	ZDH02R	ZDH04R
Тестовый щуп		–	ZDD001	ZDD001
Тестовый щуп (модульный)		ZDH004	ZDH005	ZDH006
Торцевой изолятор для щупа		ZDH401	ZDH501	ZDH601
Маркировка (стр. 441)		SHZ/1	CNU/08/51, CNU/08/61	
DIN-рейка		02135	02135	02135
Отвертка		ZCCH02	ZCCH02	ZCCH02