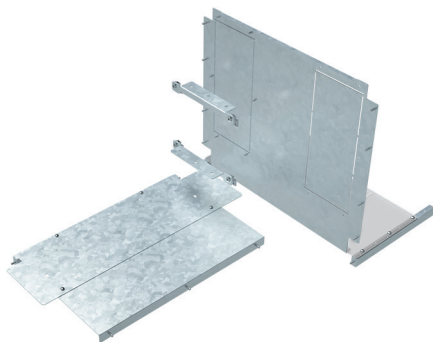


### Комплект секционирования отходящих линий с воздушными автоматическими выключателями (одностороннее обслуживание)



**Назначение:**

- организация секционирования, ограничение доступа.

**Материал:**

- монтажные элементы – оцинкованная сталь 1,5 мм;
- полиамид.

**Отличительные особенности:**

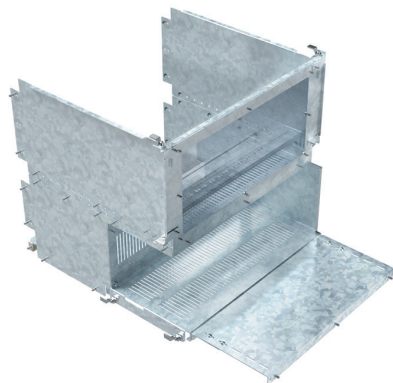
- для установки комплекта одностороннего обслуживания необходим шкаф и кабельный отсек шириной 300 мм, объединенные в линию;
- для установки закрытый комплекта одностороннего обслуживания требуется один комплект реек R5PD\* в кабельном отсеке.

**Комплект поставки:**

- комплект секционирования, монтажные аксессуары.

Кол-во полюсов АВ	Высота отсека, мм	Ширина отсека, мм	Ширина кабельного отсека, мм	Глубина шкафа, мм	Код
3, 4	500	600	400	600	R5FCMS56460
				800	R5FCMS56480
			600	600	R5FCMS56660
				800	R5FCMS56680
3	600	600	400	600	R5FCMS66460
				800	R5FCMS66480
			600	600	R5FCMS66660
				800	R5FCMS66680
4	600	800	400	600	R5FCMS68460
				800	R5FCMS68480
			600	600	R5FCMS68660
				800	R5FCMS68680

### Комплект секционирования отходящих линий с воздушными автоматическими выключателями (двустороннее обслуживание)



**Назначение:**

- организация секционирования, ограничение доступа.

**Материал:**

- монтажные элементы – оцинкованная сталь 1,5 мм;
- полиамид.

**Отличительные особенности:**

- для установки комплекта двустороннего обслуживания необходим шкаф глубиной 400 мм и кабельный отсек глубиной 600 или 800 мм, объединенные спина к спине;
- для установки закрытый комплекта двустороннего обслуживания требуется три комплекта реек R5PD\* в кабельном отсеке.

**Комплект поставки:**

- комплект секционирования, монтажные аксессуары.

Кол-во полюсов АВ	Высота отсека, мм	Ширина отсека, мм	Глубина второго шкафа, мм	Код
3, 4	500	600	600	R5FCMR56046
			800	R5FCMR56048
3	600	600	600	R5FCMR66046
			800	R5FCMR66048
4	600	800	600	R5FCMR68046
			800	R5FCMR68048