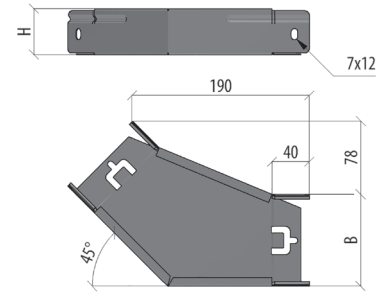
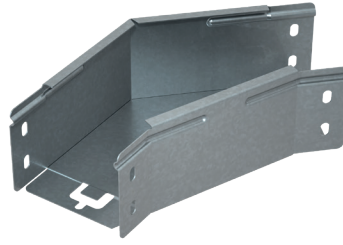


## УГОЛ ГОРИЗОНТАЛЬНЫЙ 45° СЕРИИ PLUS

### GLPLUS45

Используется для изменения направления кабельной трассы в горизонтальной плоскости под углом 45°. Единица измерения: шт. (штука). Кратность: 1 шт.

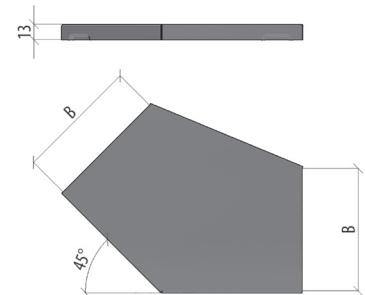
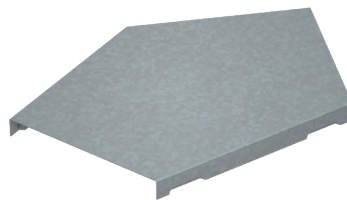


Артикул	Наименование	H	B	S	T	SZ	HD	RAL	INOX304	INOX316L
GLplus45-50-50	Угол горизонтальный 45 гр. 50x50 мм "ПЛЮС"	50	50	0,80	0,26	PL0447	PL1374	PL7245	PL5568	PL10161
GLplus45-50-100	Угол горизонтальный 45 гр. 50x100 мм "ПЛЮС"	50	100	0,80	0,35	PL0448	PL1375	PL7246	PL5569	PL10158
GLplus45-50-150	Угол горизонтальный 45 гр. 50x150 мм "ПЛЮС"	50	150	0,80	0,46	PL0449	PL1376	PL7247	PL5570	PL10159
GLplus45-50-200	Угол горизонтальный 45 гр. 50x200 мм "ПЛЮС"	50	200	1,00	0,59	PL0450	PL1377	PL7248	PL5571	PL10160
GLplus45-50-300	Угол горизонтальный 45 гр. 50x300 мм "ПЛЮС"	50	300	1,00	1,1	PL0451	PL1378	PL7249	PL5572	PL10244
GLplus45-50-400	Угол горизонтальный 45 гр. 50x400 мм "ПЛЮС"	50	400	1,00	1,53	PL0452	PL1379	PL7250	PL5573	PL10245
GLplus45-50-500	Угол горизонтальный 45 гр. 50x500 мм "ПЛЮС"	50	500	1,00	2,35	PL0453	PL1380	PL7251	PL5574	PL10246
GLplus45-50-600	Угол горизонтальный 45 гр. 50x600 мм "ПЛЮС"	50	600	1,00	3,02	PL0454	PL1381	PL7252	PL5575	PL10247
GLplus45-80-100	Угол горизонтальный 45 гр. 80x100 мм "ПЛЮС"	80	100	1,00	0,56	PL0455	PL1382	PL7253	PL5576	PL10209
GLplus45-80-150	Угол горизонтальный 45 гр. 80x150 мм "ПЛЮС"	80	150	1,00	0,71	PL0456	PL1383	PL7254	PL5577	PL10210
GLplus45-80-200	Угол горизонтальный 45 гр. 80x200 мм "ПЛЮС"	80	200	1,00	0,87	PL0457	PL1384	PL7255	PL5578	PL10211
GLplus45-80-300	Угол горизонтальный 45 гр. 80x300 мм "ПЛЮС"	80	300	1,00	1,26	PL0458	PL1385	PL7256	PL5579	PL10212
GLplus45-80-400	Угол горизонтальный 45 гр. 80x400 мм "ПЛЮС"	80	400	1,00	1,71	PL0459	PL1386	PL7257	PL5580	PL10213
GLplus45-80-500	Угол горизонтальный 45 гр. 80x500 мм "ПЛЮС"	80	500	1,00	2,55	PL0460	PL1387	PL7258	PL5581	PL10214
GLplus45-80-600	Угол горизонтальный 45 гр. 80x600 мм "ПЛЮС"	80	600	1,00	3,23	PL0461	PL1388	PL7259	PL5582	PL10215
GLplus45-100-100	Угол горизонтальный 45 гр. 100x100 мм "ПЛЮС"	100	100	1,00	0,64	PL0462	PL1389	PL7260	PL5583	PL10202
GLplus45-100-150	Угол горизонтальный 45 гр. 100x150 мм "ПЛЮС"	100	150	1,00	0,79	PL0463	PL1390	PL7261	PL5584	PL10203
GLplus45-100-200	Угол горизонтальный 45 гр. 100x200 мм "ПЛЮС"	100	200	1,00	0,97	PL0464	PL1391	PL7262	PL5585	PL10204
GLplus45-100-300	Угол горизонтальный 45 гр. 100x300 мм "ПЛЮС"	100	300	1,00	1,37	PL0465	PL1392	PL7263	PL5586	PL10205
GLplus45-100-400	Угол горизонтальный 45 гр. 100x400 мм "ПЛЮС"	100	400	1,00	1,83	PL0466	PL1393	PL7264	PL5587	PL10206
GLplus45-100-500	Угол горизонтальный 45 гр. 100x500 мм "ПЛЮС"	100	500	1,00	2,68	PL0467	PL1394	PL2347	PL5588	PL10207
GLplus45-100-600	Угол горизонтальный 45 гр. 100x600 мм "ПЛЮС"	100	600	1,00	3,38	PL0468	PL1395	PL7265	PL5589	PL10208

## КРЫШКА УГЛА ГОРИЗОНТАЛЬНОГО 45° СЕРИИ PLUS

### KGLPLUS45

Используется для защиты кабеля от внешних воздействий и механических повреждений. Единица измерения: шт. (штука). Кратность: 1 шт.



Артикул	Наименование	B	S	T	SZ	HD	RAL	INOX304	INOX316L
KGLplus45-50	Крышка горизонт. угла 45 гр. 50 мм "ПЛЮС"	50	0,55	0,06	PL0871	PL1800	PL7609	PL6508	PL11071
KGLplus45-100	Крышка горизонт. угла 45 гр. 100 мм "ПЛЮС"	100	0,80	0,16	PL0872	PL1801	PL7610	PL6509	PL11110
KGLplus45-150	Крышка горизонт. угла 45 гр. 150 мм "ПЛЮС"	150	0,80	0,24	PL0873	PL1802	PL7611	PL6510	PL11111
KGLplus45-200	Крышка горизонт. угла 45 гр. 200 мм "ПЛЮС"	200	0,80	0,33	PL0874	PL1803	PL7612	PL6511	PL11112
KGLplus45-300	Крышка горизонт. угла 45 гр. 300 мм "ПЛЮС"	300	1,00	0,69	PL0875	PL1804	PL7613	PL6512	PL11171
KGLplus45-400	Крышка горизонт. угла 45 гр. 400 мм "ПЛЮС"	400	1,00	1,04	PL0876	PL1805	PL7614	PL6513	PL11172
KGLplus45-500	Крышка горизонт. угла 45 гр. 500 мм "ПЛЮС"	500	1,00	1,45	PL0877	PL1806	PL7615	PL6514	PL11173
KGLplus45-600	Крышка горизонт. угла 45 гр. 600 мм "ПЛЮС"	600	1,00	1,93	PL0878	PL1807	PL7616	PL6515	PL11174

**SZ** – оцинковка по методу Сендимира  
**HD** – горячий цинк

**RAL** – покраска в цвет палитры RAL  
**INOX** – нержавеющая сталь

**H** – высота, мм  
**A** – исходная ширина, мм

**B** – ширина перехода, мм  
**L** – длина, мм

**S** – толщина, мм  
**T** – вес за ед. изм., кг