

Монтажный комплект для установки 19" стоек в шкафах шириной 800 мм



Назначение:

- установка 19" С- и L-образных профилей в шкафах шириной 800 мм.

Материал:

- оцинкованная сталь 2,5 мм.

Отличительные особенности:

- устанавливаются в шкафы шириной 800 мм.

Комплект поставки:

- 4 крепежных элемента, монтажные аксессуары.

Описание	Код
Монтажный комплект для установки 19" стоек в шкафах шириной 800 мм	R5MCRE01IT

Кронштейны для крепления 19" стоек на R5PDL**



Назначение:

- дополнительное крепление для установки 19" С- и L-образных профилей в шкафах шириной 800 мм. Предотвращает скручивание профиля при неравномерных нагрузках.

Материал:

- оцинкованная сталь 2,5 мм.

Отличительные особенности:

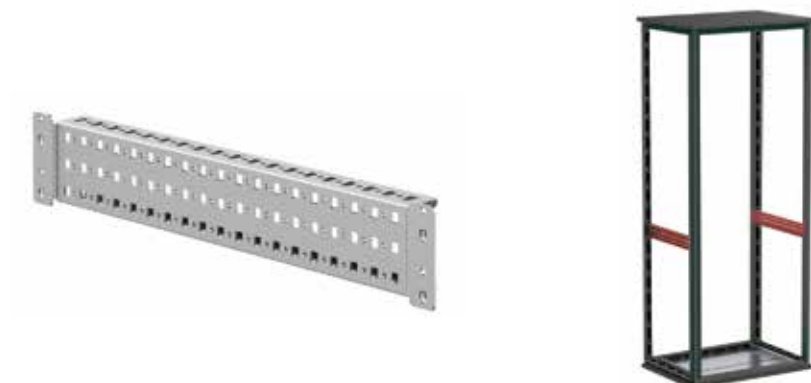
- устанавливаются в шкафы шириной 800 мм;
- монтаж кронштейна производится с применением рейки R5PDL**.

Комплект поставки:

- 2 кронштейна, монтажные аксессуары.

Описание	Код
Кронштейны для крепления 19" стоек на рейки R5PDL**	R5MCRE02IT

Широкая боковая рейка



Назначение:

- сборка универсальных конструкций.

Материал:

- оцинкованная сталь 1,5 мм.

Отличительные особенности:

- имеет три монтажных плоскости, перфорация с шагом 25 мм;
- монтируется по глубине шкафа.

Комплект поставки:

- 4 рейки, монтажные аксессуары.

Глубина шкафа, мм	Максимальная статическая нагрузка, кг*	Код
600	200	R5PDL600
800	170	R5PDL800
1000	140	R5PDL1000

* Нагрузка распределена равномерно на 2 параллельно смонтированные рейки