

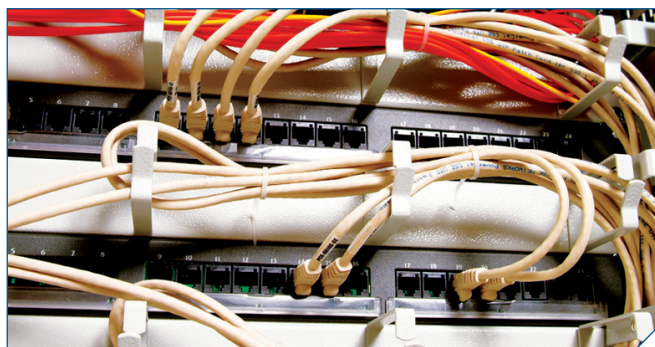
Аксессуары к 19" телекоммуникационному оборудованию

Полки и опоры



Технические характеристики – 78 стр.

Кабельные органайзеры, фальшпанели



Технические характеристики – 83 стр.

Охлаждение



Технические характеристики – 86 стр.

Прочие аксессуары



Технические характеристики – 88 стр.

Питание

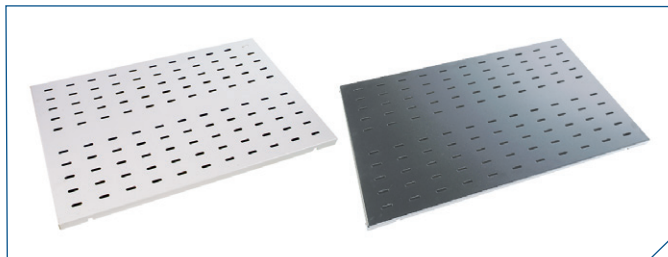


Технические характеристики – 92 стр.

Производитель имеет право вносить изменения в конструкцию изделия без ухудшения его функциональных характеристик.

Телекоммуникационные полки и опоры

Телекоммуникационные полки серии СВ и СВ-У



Полки серии СВ предназначены для размещения нестандартного оборудования. Имеют четыре точки фиксации к вертикальным направляющим шкафов и открытых стоек. Для свободного прохождения охлаждающего воздуха полки имеют развитую перфорацию. Поставляются с комплектом крепежа.

Серия СВ несет нагрузку до 45 кг.

Серия СВ-У имеет дополнительные ребра жесткости, что позволяет нести нагрузку до 100 кг.

Серия СВ-АК – полки для размещения аккумуляторов, выполнены из металла 2 мм, несут нагрузку до 200 кг.

Полки поставляются в полиэтиленовой упаковке. Цвет – RAL 7035 серый, RAL 9005 черный.

Технические характеристики, совместимость

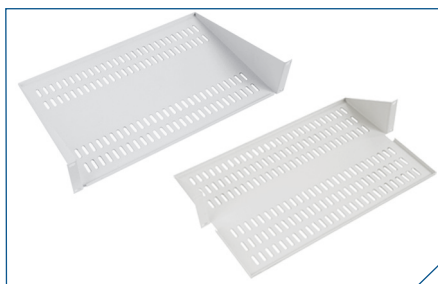
Артикул	Габариты (мм)			Нагрузка (кг)	Вес (кг)	Совместимы с сериями
	Высота	Ширина	Глубина			
СВ-39	25	496	390	45	2	ШТК-М глубиной 600 мм. ШРН глубиной 480 мм и более, ШРН-М, ШРН-Э глубиной 500 мм и более.
СВ-45	25	496	450	45	2,5	ШТК-М глубиной 600 мм. ШРН глубиной 650 мм, ШРН-М, ШРН-Э глубиной 500 мм и более.
СВ-45У	25	496	450	100	3	
СВ-58	25	496	582	45	3	ШТК-М глубиной 800 мм, ШТК-К, ШТК-С, ШТК-СП. СТК двухрамные. ШРН, ШРН-М, ШРН-Э глубиной 650 мм.
СВ-58У	25	496	582	100	3,3	
СВ-58АК	25	496	582	200	4,5	
СВ-62	25	496	622	45	3,2	
СВ-62У	25	496	622	100	3,8	ШТК-М глубиной 800 мм, ШТК-С, ШТК-СП СТК двухрамные.
СВ-62АК	25	496	622	200	5,1	
СВ-75	25	496	750	45	3,6	ШТК-М, ШТК-С глубиной 1000 мм. СТК двухрамные, СТК-С глубиной 750 мм.
СВ-75У	25	496	750	100	4,4	
СВ-75АК	25	496	750	200	6	
СВ-100	25	496	1000	45	4,9	ШТК-С глубиной 1200 мм. ШТК-СП глубиной 1200 мм. СТК-С глубиной 1000 мм.
СВ-100У	25	496	1000	100	7,7	
СВ-100АК	25	496	1000	200	8,5	

Информация для заказа

Код производителя	Наименование изделия	Артикул	Заказ
73541620000	Полка перфорированная, глубина 390 мм	СВ-39	
74112122900	Полка перфорированная, глубина 390 мм, цвет черный	СВ-39-9005	
73541600400	Полка перфорированная, глубина 450 мм	СВ-45	
74112122901	Полка перфорированная, глубина 450 мм, цвет черный	СВ-45-9005	
73541600500	Полка перфорированная, глубина 580 мм	СВ-58	
74112122902	Полка перфорированная, глубина 580 мм, цвет черный	СВ-58-9005	
73541600600	Полка перфорированная, глубина 620 мм	СВ-62	
74112122903	Полка перфорированная, глубина 620 мм, цвет черный	СВ-62-9005	
73541601100	Полка перфорированная, глубина 750 мм	СВ-75	
74112122904	Полка перфорированная, глубина 750 мм, цвет черный	СВ-75-9005	
30412121817	Полка перфорированная, глубина 1000 мм	СВ-100	
74112122905	Полка перфорированная, глубина 1000 мм, цвет черный	СВ-100-9005	
73541600401	Полка перфорированная грузоподъемностью 100 кг, глубина 450 мм	СВ-45У	
74112123100	Полка перфорированная грузоподъемностью 100 кг, глубина 450 мм, цвет черный	СВ-45У-9005	

Код производителя	Наименование изделия	Артикул	Заказ
73541600501	Полка перфорированная грузоподъемностью 100 кг, глубина 580 мм	CB-58У	
74112123101	Полка перфорированная грузоподъемностью 100 кг, глубина 580 мм, цвет черный	CB-58У-9005	
73541600601	Полка перфорированная грузоподъемностью 100 кг, глубина 620 мм	CB-62У	
73541600603	Полка перфорированная грузоподъемностью 100 кг, глубина 620 мм, цвет черный	CB-62У-9005	
30141601101	Полка перфорированная грузоподъемностью 100 кг, глубина 750 мм	CB-75У	
30141601103	Полка перфорированная грузоподъемностью 100 кг, глубина 750 мм, цвет черный	CB-75У-9005	
30412122700	Полка перфорированная грузоподъемностью 100 кг, глубина 1000 мм	CB-100У	
30412122701	Полка перфорированная грузоподъемностью 100 кг, глубина 1000 мм, цвет черный	CB-100У-9005	
30412126400	Полка усиленная для аккумуляторов, грузоподъемностью 200 кг, глубина 580 мм	CB-58АК	
30412126401	Полка усиленная для аккумуляторов, грузоподъемностью 200 кг, глубина 620 мм	CB-62АК	
30412126402	Полка усиленная для аккумуляторов, грузоподъемностью 200 кг, глубина 750 мм	CB-75АК	
30412126406	Полка усиленная для аккумуляторов, грузоподъемностью 200 кг, глубина 1000 мм	CB-100АК	

Телекоммуникационные полки серии МС



Полки серии МС предназначены для размещения нестандартного оборудования в шкафах и открытых стойках. Имеют две точки крепления для фиксации к вертикальным направляющим, перфорированы для свободного прохождения охлаждающего воздуха.

Серия МС консольного типа, несет нагрузку до 15 кг. Серия МС-2 отличается креплением, расположенным в середине полки, удобна для установки в открытые однорамные телекоммуникационные стойки, несет нагрузку до 15 кг.

МС-40/2-АК усиленной конструкции, предназначена для размещения тяжелого оборудования, такого как система питания, несет нагрузку до 50 кг.

Полки поставляются в индивидуальной упаковке с комплектом крепежа. Цвет – RAL 7035 серый, RAL 9005 черный.

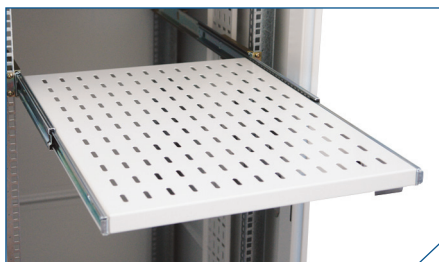
Технические характеристики, совместимость

Артикул	Габариты (мм)			Вес (кг)	Совместимы с сериями
	Высота	Ширина	Глубина		
МС-20	89	440	195	1,2	Весь спектр 19" оборудования.
МС-30	89	440	295	1,8	Исключая ШРН глубиной 300 мм.
МС-40	89	440	395	2,4	Исключая ШРН глубиной 300 мм, ШРН-М, ШРН-Э глубиной более 350 мм.
МС-30/2	89	440	295	1,8	Однорамные открытые стойки.
МС-40/2	89	440	395	2,2	
МС-40/2-АК	99	440	395	3,7	

Информация для заказа

Код производителя	Наименование изделия	Артикул	Заказ
73541600702	Полка перфорированная консольная 2U, глубина 200 мм	МС-20	
73541600701	Полка перфорированная консольная 2U, глубина 300 мм	МС-30	
73541600700	Полка перфорированная консольная 2U, глубина 400 мм	МС-40	
73541620200	Полка перфорированная консольная 2U, глубина 400 мм, цвет черный	МС-40-9005	
73541600704	Полка для стойки перф. консольная 2U с центральным креплением, глубина 300 мм	МС-30.2	
73541600703	Полка для стойки перф. консольная 2U с центральным креплением, глубина 400 мм	МС-40.2	
73241620300	Полка для стойки перф. консольная 2U с центральным креплением, глубина 400 мм, цвет черный	МС-40.2-9005	
30412121000	Полка для стойки усиленная аккумуляторная с центр. креплением, глубина 400 мм	МС-40/2-АК	

Телекоммуникационные полки серии ТСВ



Полка ТСВ



Полка ТСВ-К4



Полка ТСВ-К-СТК



Полка ТСВ-КС

Полки серии ТСВ предназначены для размещения нестандартного оборудования, которое требует периодического обслуживания, также удобны для временного размещения диагностического и монтажного оборудования. Полки имеют телескопические направляющие, обеспечивающие плавное выдвижение. Монтажные кронштейны фиксируют полку к вертикальным направляющим шкафов и стоек в четырех местах. Монтажные кронштейны регулируются, что позволяет устанавливать полку на необходимую глубину. Полка перфорирована для свободного прохождения охлаждающего воздуха.

Полка ТСВ-К4 предназначена для размещения клавиатуры или другого немассивного оборудования. Имеет отверстия для проводки коммутационного кабеля. Перфорация на ТСВ-К4 отсутствует.

Полка ТСВ-К-СТК – съемная, предназначена для размещения клавиатуры в открытых стойках, может использоваться при обслуживании оборудования в шкафах как временная поддержка клавиатуры.

Полка ТСВ-КС предназначена для постоянного размещения клавиатуры в шкафах и стойках. Имеет высоту 1U, складывается для компактного размещения клавиатуры.

Полки серии ТСВ несут нагрузку до 30 кг, поставляются разобранными, в индивидуальной компактной упаковке с комплектом крепежа.



Ящик ТСВ-Д

Ящик ТСВ-Д предназначен для хранения сопроводительной документации установленного оборудования. На передней панели установлена ручка и замок, ящик имеет телескопические направляющие. Устанавливается на вертикальные направляющие в телекоммуникационные шкафы и стойки. Глубина ящика 460 мм. Поставляется собранным в индивидуальной упаковке с комплектом крепежа.

Технические характеристики, совместимость

Артикул	Габариты (мм)			Вес (кг)	Совместимы с сериями
	Высота	Ширина	Глубина		
ТСВ-45	25	496	455	3,5	ШТК-М глубиной 600 мм. ШРН глубиной 650 мм, ШРН-М, ШРН-Э глубиной 500 мм и более.
ТСВ-58	25	496	582	4,6	ШТК-М глубиной 800 мм. СТК двухрамные (при установке рам на малые глубины). ШРН, ШРН-М, ШРН-Э глубиной 650 мм.
ТСВ-62	25	496	622	4,8	ШТК-М глубиной 800 мм. СТК двухрамные (при установке рам на малые глубины).
ТСВ-75	25	496	750	6	ШТК-М глубиной 1000 мм. СТК двухрамные, СТК-С глубиной 750 мм.
ТСВ-100	25	496	1000	7,5	ШТК-С, ШТК-СП глубиной 1200 мм. СТК-С глубиной 1000 мм.
ТСВ-К4	25	440	455	3,8	ШТК-М глубиной 600 мм. ШРН глубиной 650 мм, ШРН-М, ШРН-Э глубиной 500 мм и более.
ТСВ-К-СТК	60	473	200	1,1	Открытые стойки, шкафы.
ТСВ-КС	44	490	250	2,2	
ТСВ-Д-2U	88	483	460	8,5	Настенные шкафы глубиной более 480 мм, напольные шкафы, открытые стойки.
ТСВ-Д-3U	133	483	460	10	

Информация для заказа

Код производителя	Наименование изделия	Артикул	Заказ
30141601700	Полка перфорированная выдвижная с телескопическими направляющими, глубина 450 мм	ТСВ-45	
30141601701	Полка перфорированная выдвижная с телескопическими направляющими, глубина 450 мм, цвет черный	ТСВ-45-9005	
30141601800	Полка перфорированная выдвижная с телескопическими направляющими, глубина 580 мм	ТСВ-58	
30141601801	Полка перфорированная выдвижная с телескопическими направляющими, глубина 580 мм, цвет черный	ТСВ-58-9005	
30141601900	Полка перфорированная выдвижная с телескопическими направляющими, глубина 620 мм	ТСВ-62	
30141601901	Полка перфорированная выдвижная с телескопическими направляющими, глубина 620 мм, цвет черный	ТСВ-62-9005	
30141602000	Полка перфорированная выдвижная с телескопическими направляющими, глубина 750 мм	ТСВ-75	
30141602001	Полка перфорированная выдвижная с телескопическими направляющими, глубина 750 мм, цвет черный	ТСВ-75-9005	
30141602200	Полка перфорированная выдвижная с телескопическими направляющими, глубина 1000 мм	ТСВ-100	
30141602201	Полка перфорированная выдвижная с телескопическими направляющими, глубина 1000 мм, цвет черный	ТСВ-100-9005	
30141602101	Полка клавиатурная с телескопическими направляющими, регулируемая глубина 580-620 мм	ТСВ-K4	
30141602102	Полка клавиатурная с телескопическими направляющими, регулируемая глубина 580-620 мм, цвет черный	ТСВ-K4-9005	
30412121100	Полка для стойки клавиатурная навесная, глубина 200 мм	ТСВ-K-СТК	
30124122100	Полка для клавиатуры	ТСВ-КС	
30412123100	Полка (ящик) для документации 2U	ТСВ-Д-2U.450	
30412123102	Полка (ящик) для документации 3U	ТСВ-Д-3U.450	

Опоры

Направляющие (опорные уголки) серии УО-2



Уголки серии УО-2 используются в настенных телекоммуникационных шкафах, изготовлены из оцинкованной стали. Фиксируются на передних вертикальных направляющих. Допустимая нагрузка – 50 кг.

Информация для заказа

Код производителя	Наименование изделия	Артикул	Заказ
30561121000	Комплект уголков опорных (направляющие) для настенных шкафов, глубина 390 мм, нагрузка до 50 кг.	УО-39.2	
30561121001	Комплект уголков опорных (направляющие) для настенных шкафов, глубина 450 мм, нагрузка до 50 кг.	УО-45.2	
30561121002	Комплект уголков опорных (направляющие) для настенных шкафов, глубина 580 мм, нагрузка до 50 кг.	УО-58.2	

Направляющие (опорные уголки) серии УО



Уголки серии УО фиксируются на передние и задние вертикальные направляющие напольных телекоммуникационных шкафов и открытых двухрамных стоек. При установке УО-58/62 в открытую двухрамную стойку рамы стойки монтируются на соответствующую глубину.

Уголки изготовлены из оцинкованной стали, допустимая нагрузка – 100 кг.